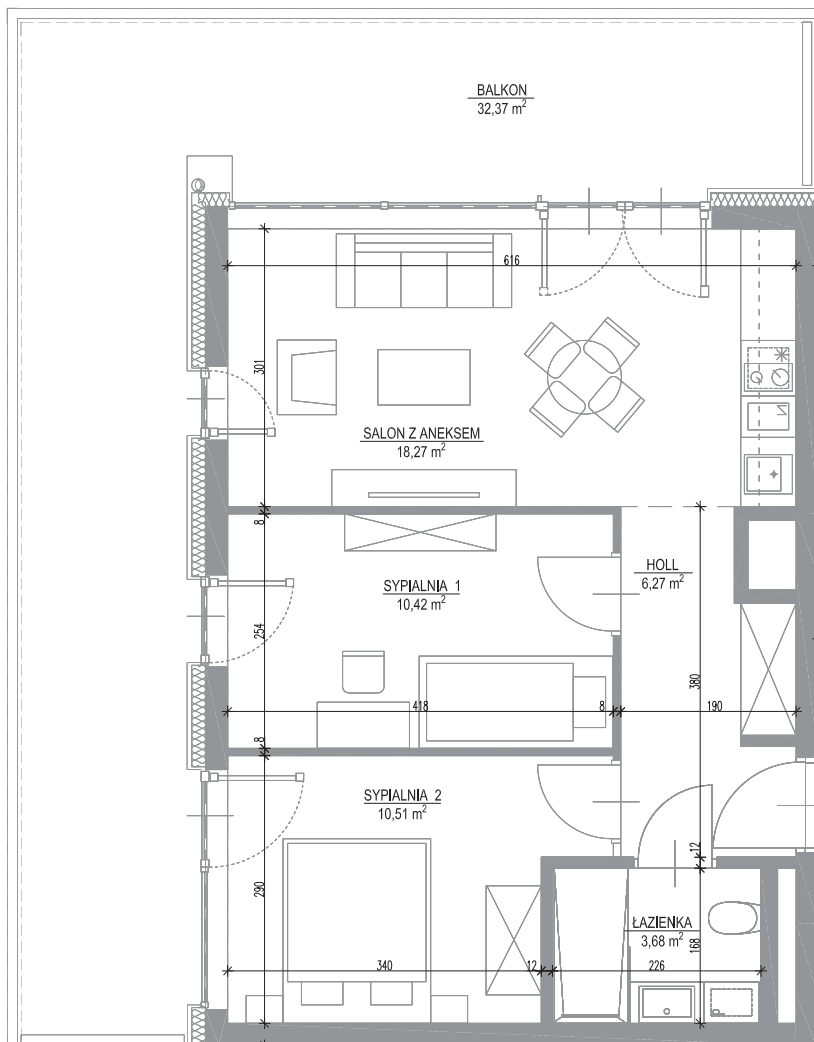




Wymiary podane na kartach lokalu są w stanie surowym (bez tynków).
Powierzchnie apartamentów policzone wg normy PN-ISO 9836:1997.



Shelter
HOTEL & APARTMENTS

Powierzchnia Piętro

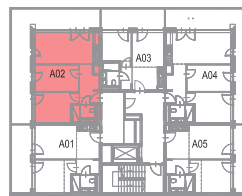
49,15m² **1**

Budynek: **B5** Apartament: **A 02**

Hol	6,27 m ²
Sypialnia	10,42 m ²
Sypialnia 2	10,51 m ²
Łazienka	3,68 m ²
Salon z aneksem	18,27 m ²

Balkon	32,37 m ²
--------	----------------------

Przedstawiony rysunek (rzut lokalu) oraz wizualizacja zawiera jedynie przykładowy sposób aranżacji oraz wykończenia lokalu, a cena określona w umowie rezerwacyjnej oraz deweloperską objęte będzie wydane lokalu w stanie deweloperskim, określonym szczegółowo w prospekcie informacyjnym.



Shelter
HOTEL & APARTMENTS

shellter@tlcinwest.pl

22 765 60 60

www.shellter.pl

